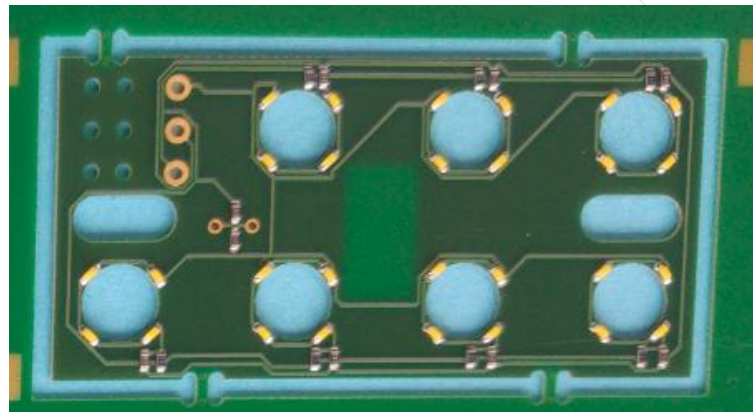




# BZ922

## Beleuchtungsplatine zu SIEMENS ZSI Bedienfeld

B+Z Art. Nr: 856



**B + Z Elektronik AG**  
CH-8108 Dällikon  
Tel: +41(0)44 8440355  
[www.bahnelektronik.ch](http://www.bahnelektronik.ch)

Seite: 1/3



## Gegenstand / Funktion

Die „Nachrüstplatine“ enthält die fehlende Beleuchtung der Folientastatur und wird als Nachrüstset geliefert.

Die LED's leuchten immer, wenn an der Platine Spannung anliegt.

## Technische Daten

Typenbezeichnung: **BZ922**

### • Eingang

Nennspannung: 24VDC und separater Anschluss für 40VDC  
Spannungsbereich: +25% / -30%  
LED - Nennstrom: ca. 1mA  
Statusanzeige: LED's leuchten wenn Spannung anliegt

### • Allgemeine Daten

Masse : 33 x 68 x 0.6 mm  
Gewicht: ca.5g  
Material: Glasepoxyd

Umgebungstemperatur: -20°C bis +70°C  
Luftfeuchtigkeit: bis 96% rF, bei 30°C, nicht kondensierend

### • Entsorgung

Gemäss geltender Verordnung.

### • Zubehör (optional)

Stecker 3-polige Buchsenleiste: WAGO 734-103/037-000



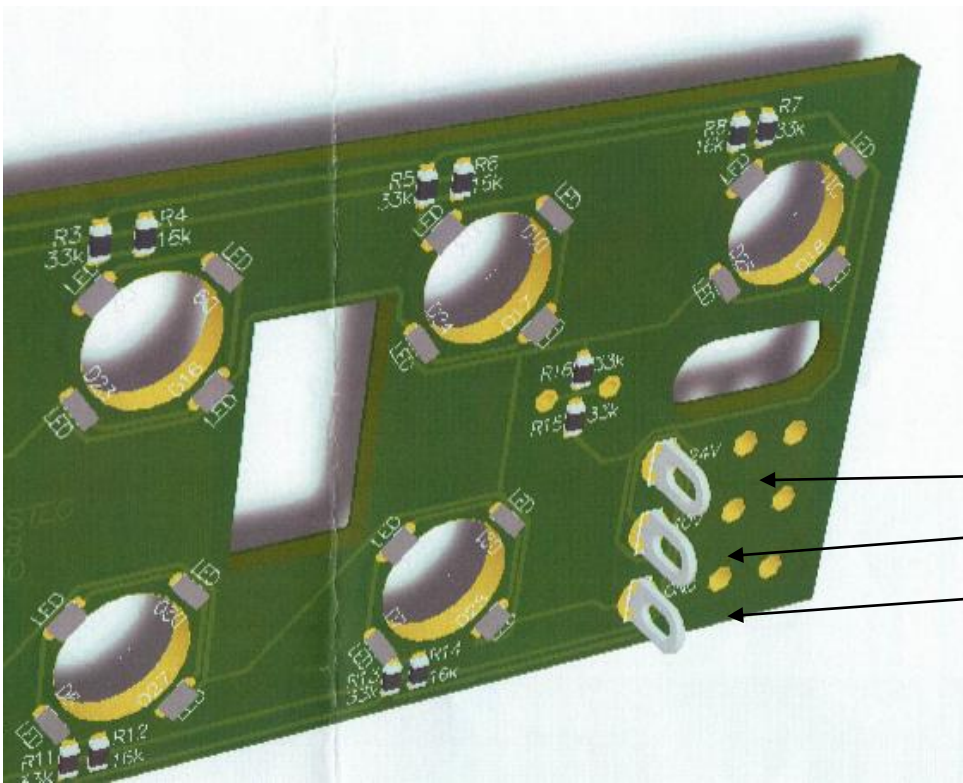
B + Z Elektronik AG

Erstellt: 21.11.16  
Änderung:  
Index:  
Datei: BZ922\_kd.doc

Seite: 2/3

BZ922  
Beleuchtungsprint zu  
SIEMENS ZSI

## Anschlüsse



24V DC

40V DC

GND



B + Z Elektronik AG

Erstellt: 21.11.16

Änderung:

Index:

Datei: BZ922\_kd.doc

Geprüft:

Geprüft:

Seite: 3/3

BZ922  
Beleuchtungsprint zu  
SIEMENS ZSI