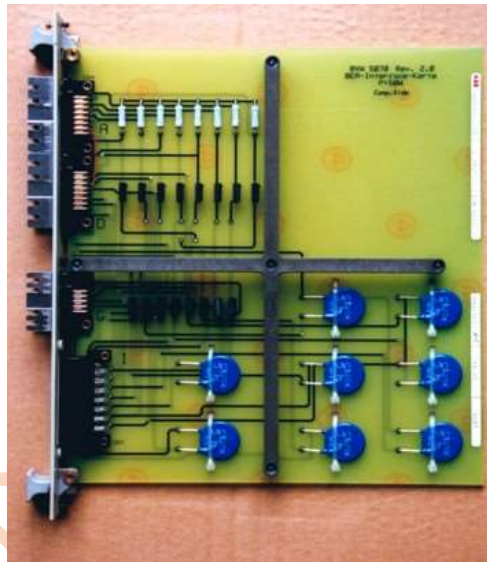


BVW 5070B

Binäre Ein-/Ausgabe


Ident.Nr.: 3EHP590015R0012
B+Z Art. Nr. 46



Inhaltsverzeichnis:

Seite:

1.	Funktion	2
2.	Technische Daten	2/3
3.	Elektrisches - Schema	4
4.	Massbild / Montagezeichnung	5

 B + Z Elektronik AG	Ausgestellt: 07.12.94 Änderung: 14.09.95 Index: Datei: BVW5070B.DOC	Geprüft: Geprüft: Seite: 1/5	BVW 5070B Binäre Ein-/Ausgabe Ident.Nr.: 3EHP590015R0012
--	--	------------------------------------	--

1. Funktion / Anforderung

1.1. Gegenstand

Binäre Ein- / Ausgabe Interfacekarte für die Vielfachsteuerung.
Das Interfacegerät ermöglicht die Ein- / Ausgabe von den Vielfachsteuersignalen mit einer Leistung kleiner als 50W.

1.2. Funktion

Das Interfacegerät ermöglicht die Ein- / Ausgabe von den Vielfachsteuersignalen mit einer Leistung kleiner als 50W.

2. Technische Daten

• Normen

Das Produkt wird gefertigt gemäss folgenden Normen:

ISO 9001:2008
Elektronische Einrichtungen auf Schienenfahrzeugen: EN50155
Elektromagnetische Verträglichkeit: EN50121-3-2
Isolation: EN50124-1
Vibration Schwingen und Schocken: EN50155/EN61373
Brandschutz nach EN 45545

Der Normenstand für dieses Produkt ist abhängig von der beim Entwicklungszeitpunkt gültigen Version.

2.1. Mechanische Daten

• Masse


Breite : 6TE
Höhe : 6U
Tiefe : 220mm
Gewicht : ca. 330g

• Einbau

Rackeinschub

• Anschlüsse

- Zwei DSUB-Stecker 15 polig
- Ein DSUB-Stecker 9 polig
- Ein AMP-Stecker 15 polig

 B + Z Elektronik AG	Ausgestellt: 07.12.94	Geprüft:	BVW 5070B Binäre Ein-/Ausgabe Ident.Nr.: 3EHP590015R0012
	Änderung: 14.09.95	Geprüft:	
	Index:	Seite: 2/5	
	Datei: BVW5070B.DOC		

2.2. Elektrische Daten

- Ein- und Ausgangssignal-Pegel ist +UBatt, d.h. 36VDC +25% -30%
- -UBatt ist auf allen Steckern mindestens einmal vorhanden.

• Eingänge

- 6 Leitungen auf den AMP-Stecker "I"
- 8 Leitungen auf die DSUB-Stecker "D" und "G"

• Ein/Ausgänge

- 8 Leitungen auf den AMP-Stecker "I"

• Ausgänge

- 8 Leitungen auf die DSUB-Stecker "D" und "G"
davon eine mit Zusatzverbindung auf DSUB "A"
- 8 Leitungen auf den DSUB-Stecker "A"

2.3. Uebrige Bedingungen


Umgebungstemperaturen :	dauernd zulässig	-25°C... +75°C
	Betriebsfähigkeit	-30°C... +80°C
	Lagertemperatur	-40°C... +85°C
Umgebungsluft :	Tunnel	
Einbauort :	im Fahrzeugkasten	
Lebensdauer :	30 Jahre ab Inbetriebsetzung des Fahrzeuges	

• Kennzeichnung / Beschriftung

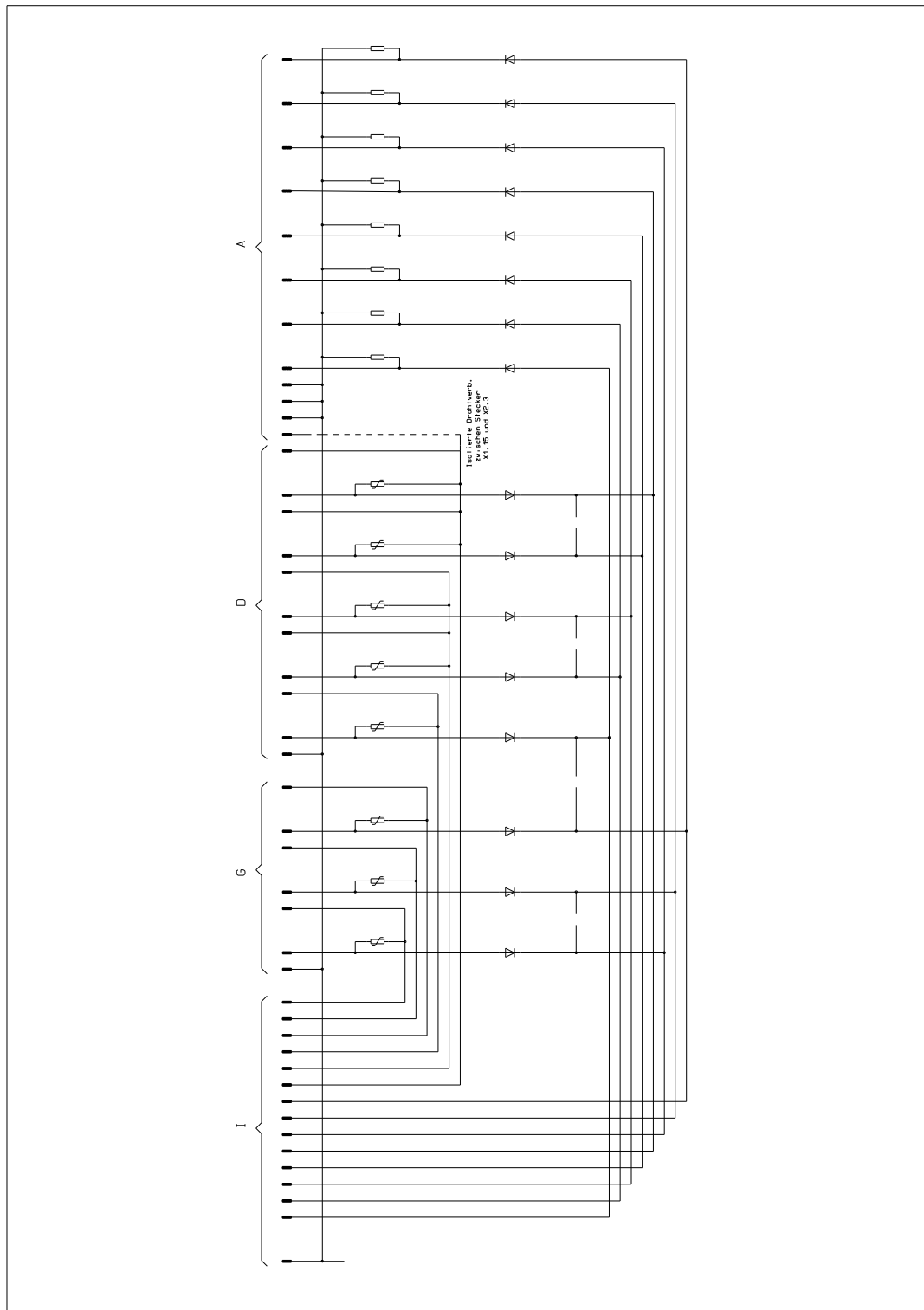
Auf dem Auswurfhebel BVW 5070B


• Entsorgung

gemäss geltender Verordnung

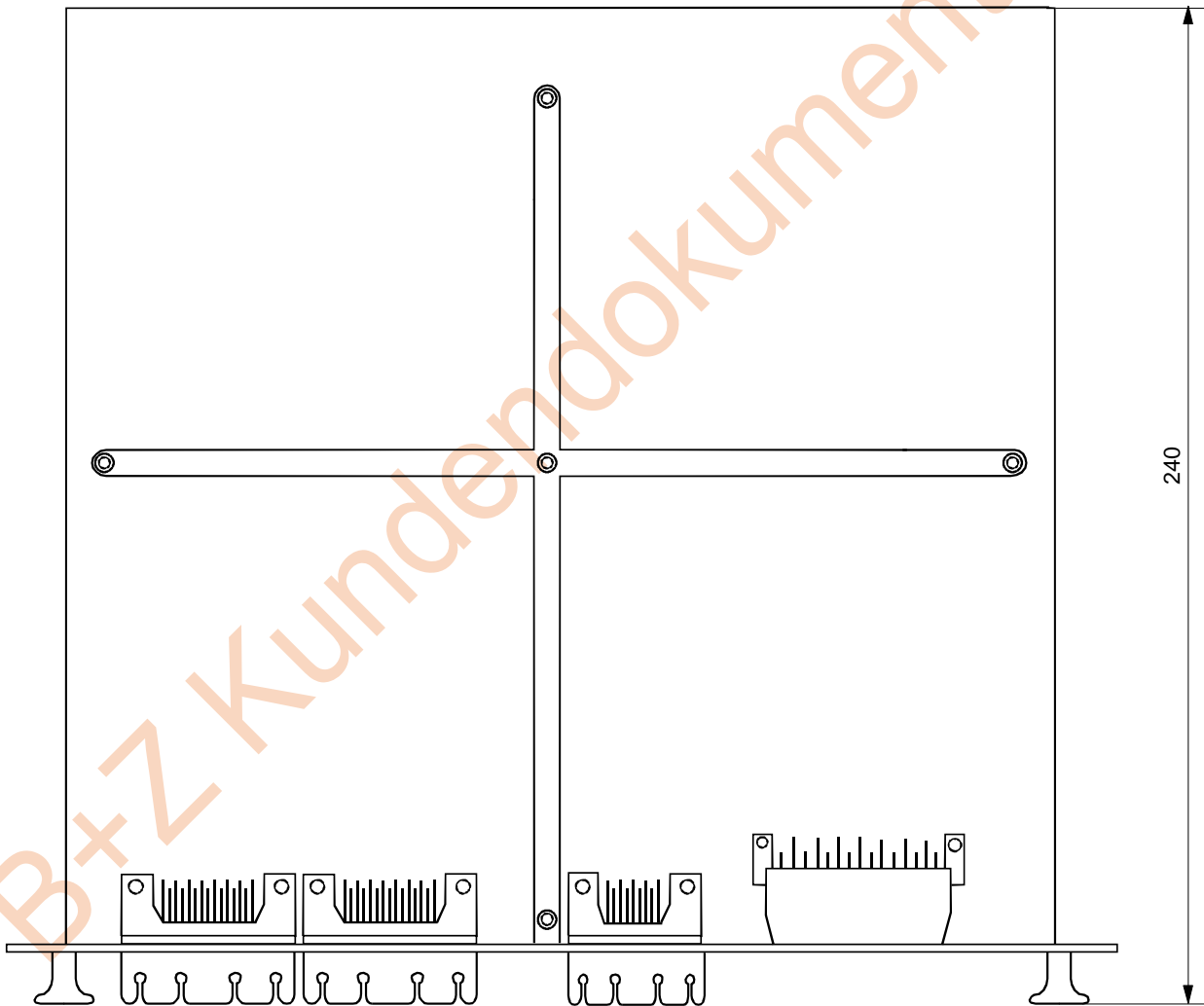
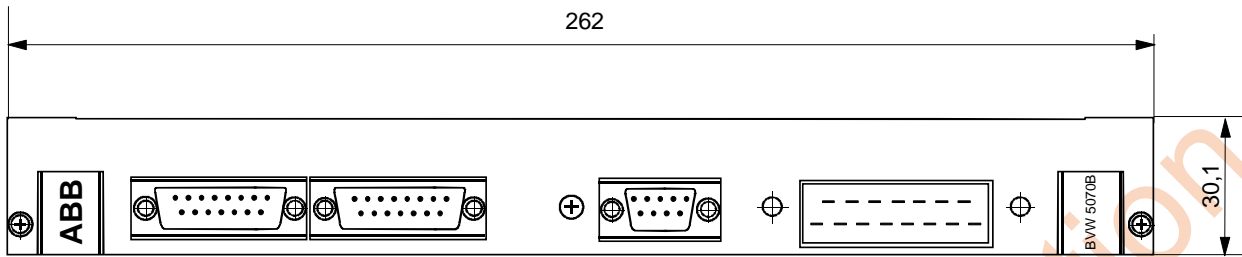
 B + Z Elektronik AG	Ausgestellt: 07.12.94 Geprüft: Änderung: 14.09.95 Geprüft: Index: Datei: BVW5070B.DOC Seite: 3/5	BVW 5070B Binäre Ein-/Ausgabe Ident.Nr.: 3EHP590015R0012
--	--	--


3. Elektrisches - Schema



 B + Z B + Z Elektronik AG	Ausgestellt: 07.12.94 Geprüft: Änderung: 14.09.95 Geprüft: Index: Datei: BVW5070B.DOC Seite: 4/5	BVW 5070B Binäre Ein-/Ausgabe Ident.Nr.: 3EHP590015R0012
--	--	---

4. Massbild / Montagezeichnung



 B + Z B + Z Elektronik AG	Ausgestellt: 07.12.94 Änderung: 14.09.95 Index:	Geprüft: Geprüft:	BVW 5070B Binäre Ein-/Ausgabe Ident.Nr.: 3EHP590015R0012
	Datei: BVW5070B.DOC	Seite: 5/5	