

Temperaturfühler


PT100 PT1000
B+Z Art.Nr.331 B+Z Art.Nr.349
im Gehäuse

Inhaltsverzeichnis:

Seite:

- | | | |
|----|-----------------------------|---|
| 1. | Funktion / Anforderung | 2 |
| 2. | Schema | 2 |
| 3. | Massbild / Montagezeichnung | 3 |



 B + Z Elektronik AG	Ausgestellt: 8.01.2002 Geprüft: Aenderung: Geprüft: Index: Datei: PT100-Geh.doc Seite: 1/3	PT100(0) Temperaturfühler in Kunststoffgehäuse
--	--	---

1. Funktion / Anforderung

1.1. Gegenstand / Funktion

PT-Temperaturfühler, eingebaut in belüftetem Kunststoffgehäuse, für Temperaturmessung in Innenräumen wie Personenwagen, Führerstände usw. Erfüllt Brandschutzvorschriften.

2. Technische Daten

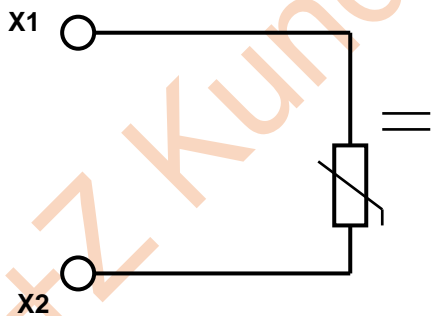
Ausführung : als PT100 oder als PT1000
Gewicht : ca. 20g
Gehäuse : belüftetes Kunststoffgehäuse
Anschluss: 2 x FASTON 6.3mm

Sensor : PT xxxx
Temperaturbasis: bei 0°C = 1000 Ω, resp. 100 Ω
Anwendungsbereich: -25°C.....+80°C
Genauigkeit: 0,12%


2.1 Entsorgung

gemäss geltender Verordnung

3. Block / Anschluss - Schema

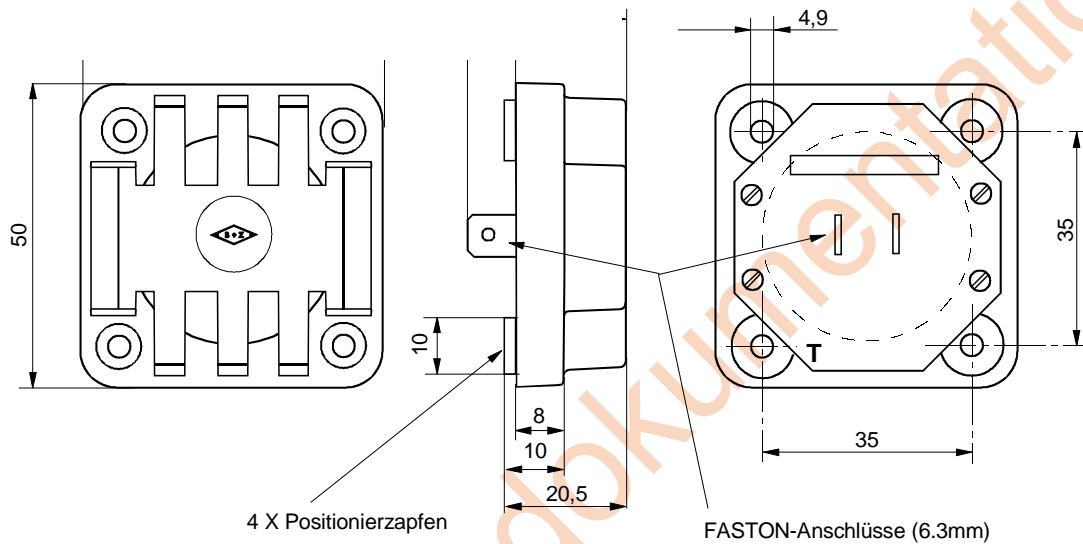


R1, (PT1000)1000Ω ,
bzw. (PT100)100Ω bei 0°C


 B + Z Elektronik AG	Ausgestellt: 08.01.2002 Geprüft: Änderung: Geprüft: Index: Datei: PT1000-Geh.doc Seite: 2/2	Temperaturfühler PT100(0) in Kunststoffgehäuse
--	--	---

4. Massbild / Montagezeichnung

Befestigung: 4 x Senkschraube M4 / Positionierbohrungen: 10.5mm / Kabeldurchführungsbohrung: 30mm



B+Z Kunden- und Dokumentations

 B + Z Elektronik AG	Ausgestellt: 08.01.2002 Geprüft: Änderung: Geprüft: Index: Datei: PT1000-Geh.doc Seite: 3/3	Temperaturfühler PT100(0) in Kunststoffgehäuse
--	--	---